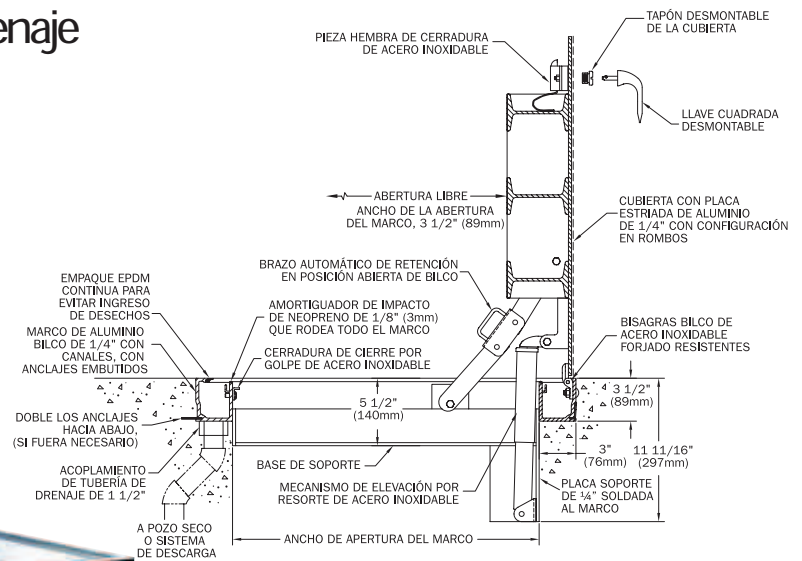


Tipo J-AL H20, JD-AL H20



Puerta de Aluminio con Drenaje



Con la Garantía Exclusiva de 25 Años que ofrece Bilco para la Puerta J-AL

Descripción:

Diseñadas para soportar tráfico vehicular en sitios ubicados fuera de la calle. Las cubiertas de una sola hoja o de doble hoja están construidas con placa configurada en rombos de 1/4" (6,35 mm) y reforzadas para resistir carga de ruedas conforme a norma AASHTO H-20. Con las mismas características de las puertas Tipo J-AL, esta puerta también es ideal para su uso en la mayoría de los ambientes corrosivos.

Especificaciones:

Material

La cubierta y el marco son de aluminio de 1/4" (6,35 mm)

Cubierta

Placa estriada con configuración en rombos para resistir una carga de ruedas H-20. Diseñada para instalación en sitios ubicados fuera de la calle donde la puerta no está sometida a tráfico de alta densidad y movimiento rápido. Los cálculos estructurales están a disposición del cliente, si se solicita.

Marco

Marco con canales de aluminio extruidos con pestañas de anclaje dobladas hacia abajo ubicadas en todo el perímetro. Debajo del marco va un acoplamiento de drenaje de 1 1/2" (38 mm) soldado para facilitar una conexión mediante tubo con un pozo seco o sistema de desecho.

Bisagras

Bisagras de acero inoxidable forjado resistentes con pasadores de acero inoxidable Tipo 316 de 1/4" (6,3 mm)

Cerradura

Cerrojo de cierre por golpe de acero inoxidable tipo 316 con manivela interior fija y manivela exterior desmontable giratoria y para levantar. El mecanismo de desprendimiento de la cerradura está protegido por medio de un tapón roscado con junta de estanqueidad colocado al ras.

Elevación Asistida

Resortes de compresión encerrados en tubos telescópicos. Brazo automático de retención que mantiene la cubierta en posición abierta.

Acabado

Aluminio con acabado natural con un recubrimiento bituminoso aplicado en el exterior del armazón

Herrajes

Todos los herrajes son de acero inoxidable Tipo 316



Dimensiones y Pesos Normalizados

DIMENSIONES		ALUMINIO		
(ancho x largo)		N° de Modelo	Peso	
pulgadas	mm		lbs.	kg.
24 x 24	610 x 610	J-1AL H20	122	55
30 x 30	762 x 762	J-2AL H20	142	64
36 x 30	914 x 762	J-3AL H20	178	81
36 x 36	914 x 914	J-4AL H20	191	87
42 x 42	1067 x 1067	J-5AL H20	244	111
48 x 30	1219 x 762	JD-1AL H20	201	91
48 x 48	1219 x 1219	JD-2AL H20	291	132
48 x 72	1219 x 1829	JD-3AL H20	499	226
60 x 60	1524 x 1524	JD-4AL H20	456	207

La letra D en el número de modelo indica configuración de doble hoja