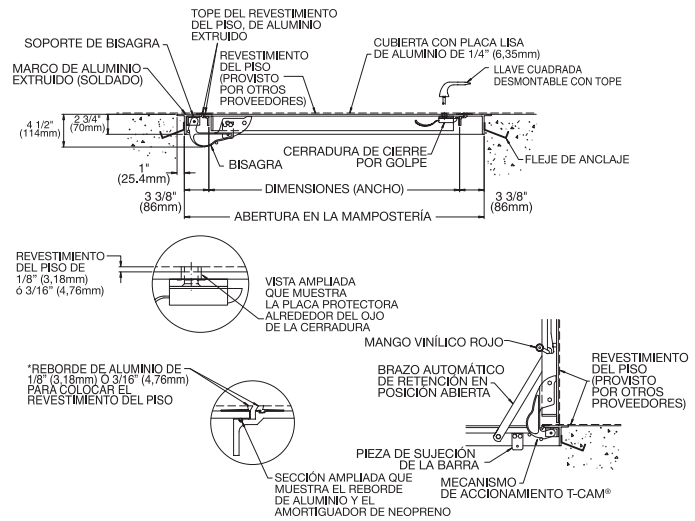
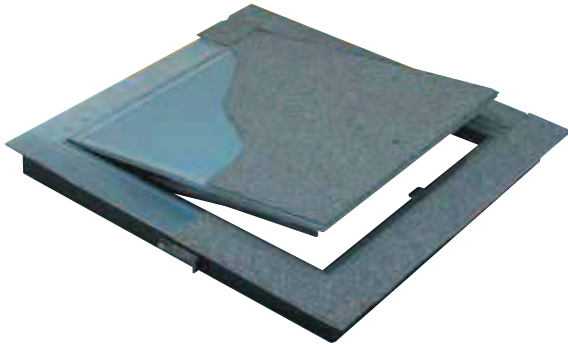


# Tipo T, TD Puerta de Aluminio sin Drenaje



Admite Colocación de Alfombras y Pisos de Material Compuesto



\*Nota: Si se utiliza el tipo de alfombra que se adhiere directamente (sin capa intermedia), especificar 3/16"

## Descripción:

Las puertas de una sola hoja o de doble hoja están prácticamente ocultas en aplicaciones interiores. Se podrán colocar en ellas alfombras o material compuesto para pisos de un espesor de 1/8" (3,18 mm) ó 3/16" (4,76 mm). Tienen bandas de tipo moldura montadas en la cubierta y el marco para poder colocar revestimientos de piso y herrajes y estructuras Tipo K.

## Especificaciones:

### Material

La cubierta y el marco son de aluminio de 1/4" (6,35 mm)

### Cubierta

Placa lisa reforzada para una sobrecarga de 150 lb/pie<sup>2</sup> (732 kg/m<sup>2</sup>). Moldura de aluminio extruido fijada al perímetro para poder colocar material de revestimiento de pisos [especifique altura de moldura de 1/8" (3,2 mm) ó 3/16" (4,8 mm)].

### Marco

Marco conformado con perfiles ángulo de aluminio extruido con flejes de anclaje atornillados en el perímetro del marco. Moldura de aluminio extruido fijada al perímetro del marco para la colocación de material para revestimiento de pisos (especificar la altura de la moldura, ya sea 1/8" (3,2 mm) ó 3/16" (4,8 mm)).

### Bisagras

Bisagras de acción tipo leva, de acero fundido, las cuales no son visibles desde el exterior de la puerta.

### Cerradura

Cerrojo de cierre por golpe de acero inoxidable tipo 316 con manivela interior fija y manivela exterior desmontable giratoria y para levantar.

### Elevación Asistida

Barra de torsión que giran sobre bisagras de accionamiento tipo leva. Brazo automático de retención en posición abierta con mango para destrabar

### Acabado

Aluminio con acabado natural con un recubrimiento bituminoso aplicado en el exterior del marco.

### Herrajes

Galvanizados / cromados



## Dimensiones y Pesos Normalizados

DIMENSIONES		ALUMINIO		
(ancho x largo)		N° de Modelo	Peso	
pulgadas	mm		lbs.	kg.
24 x 24	610 x 610	T-1	53	24
30 x 30	762 x 762	T-2	68	31
36 x 30	914 x 762	T-3	81	37
36 x 36	914 x 914	T-4	91	41
42 x 42	1067 x 1067	T-5	113	51
48 x 48	1219 x 1219	TD-2	172	78
48 x 72	1219 x 1829	TD-3	224	102
60 x 60	1524 x 1524	TD-4	230	104

La letra D en el número de modelo indica configuración de doble hoja