

Tapas de Registro para Pisos



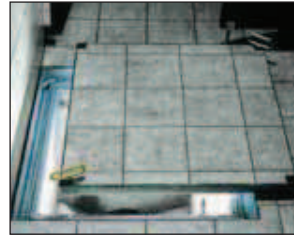
La manera fácil de ver lo que hay debajo

Las tapas de registro para pisos Bilco están diseñadas para brindar un acceso directo y cómodo a instalaciones ubicadas bajo tierra.

Las tapas están diseñadas de modo que puedan incorporar una amplia variedad de materiales para pisos, lo cual les permite pasar prácticamente desapercibidas en el piso. Las tapas están diseñadas para su fácil remoción o accionamiento y cuentan con un refuerzo que satisface prácticamente cualquier exigencia de carga. Son de uso común en aeropuertos, trenes subterráneos, depósitos, hospitales, tiendas minoristas y aplicaciones generales en interiores de edificios comerciales.

Características y ventajas convencionales

- Las placas vienen en cuatro espesores: 1" (25 mm), 2" (50 mm), 2.6" (66 mm), y 4" (100 mm) de modo de poder colocar en ellas ladrillo, hormigón, baldosas, revestimientos para pisos, alfombras y otros materiales.
- Los modelos vienen con refuerzo para condiciones de carga debida a peatones y vehículos.
- Las tapas están fabricadas para funcionar con precisión y cuentan con un cierre total de EPDM apto para resistir una carga de agua de hasta 39" (1000 mm).
- El diseño de la tapa facilita una fácil apertura y un cierre firme y permite que la tapa pase prácticamente desapercibida una vez instalada.
- Los modelos se fabrican con acero galvanizado por inmersión en caliente, conformado en frío, acero inoxidable grado 304, o una estructura de aluminio.
- Fabricadas conforme a la norma EN 22768-1 relativa a tolerancias para el largo y las dimensiones de las aristas.
- Los productos vienen con instrucciones de instalación, para poder instalarlos sin inconvenientes.
- Se ofrecen tapas de registro resistentes al fuego certificadas por IBS y provistas de aislamiento.
- Se presenta un diseño con bisagras que incluye el sistema de elevación asistida para usos que requieran una apertura sistemática con un mínimo de esfuerzo



Tapas con Placa de Poco Espesor

- Tipo BV-De poco espesor
- Tipo BVE-De poco espesor



Tapas con Placa Estándar

- Tipo BV
- Tipo BVS-250
- Tipo BVS-400
- Tipo BVA



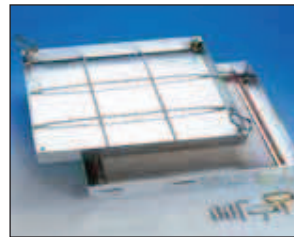
Tapas con Placa Gruesa

- Tipo BVH-Maxi
- Tipo BVHS-250
- Tipo BVEHS-400



Tapas con Placa Abisagrada Con Elevación Asistida

- Tipo BV-GD
- Tipo BVH-GDZ
- Tipo BVH-GD Maxi



Tapas a Prueba de Incendio y Aisladas

- Tipo BV-F90
- Tipo BV-Thermo



Tapas con Chapa Metálica

- Tipo RV
- Tipo RVE
- Tipo RVA



Tapas para Conductos Herméticos

- Tipo BVA Multi
- Tipo BVA-RA

Tipo	Espesores de las Placas	Capacidad de Carga	Material
Cubiertas de las Placas			
BV-De Poco Espesor / BVE-De Poco Espesor	1" (25 mm)	Uso peatonal	Acero galvanizado / Inoxidable
BV/BVE, BVS-250/BVES-250, BVS400/BVES/400	2" (50 mm)	125 kN, 250 kN, 400 kN	Acero galvanizado / Inoxidable
BVA	2.6" (66 mm)	125 kN	Alu
BVH-Maxi/BVEH-Maxi, BVHS-250/BVEHS-250, BVHS-400/BVEHS-400	4" (100 mm)	125 kN, 250 kN, 400 kN	Acero galvanizado / Inoxidable
Tapas con Placa Abisagrada			
BV-GD/BVE-GD, BV-GDZ, BVH-GD Maxi	2" (50 mm) or 4" (100 mm)	125 kN	Acero galvanizado / Inoxidable galvanizado
Tapas a Prueba de Incendio y Aisladas			
BVF-90/BV-Acero Thermo	2" (50 mm)	125 kN	Acero galvanizado
Tapas con Chapa Metálica			
RV/RVE, RVA	—	15 kN	Acero galvanizado / Galvanizado Aluminio
Tapas para Conductos Herméticos			
BVA Multi	2.6" (66 mm)	125 kN	Aluminio
BVA-RA	2.6" (66 mm)	125 kN	Aluminio